

資料の探し方

図書や雑誌（冊子体）の検索は東京大学オンライン蔵書目録（OPAC）をご利用ください。資料の所在や貸出状況が確認できます。

<https://opac.dl.itc.u-tokyo.ac.jp/>

※短期保存雑誌や学位論文等OPAC未登録の資料もありますのでご注意ください。

薬学系研究科学位論文は薬学図書館ホームページで検索できます。

<http://www.lib.f.u-tokyo.ac.jp/zosho/gakuiroibun/>

他に、TREE（UTokyo REsource Explorer）でさまざまな学術情報を一度に検索することもできます。

<http://tokyo.summon.serialssolutions.com/jp/>

探している資料が見つからない場合は、カウンターにお尋ねください。

図書館を快適に利用するために

- 図書資料およびパソコン、複写機等の機器・備品類は大切に扱ってください。
- 館内は禁煙です。
- 水分補給はペットボトル等密閉できる容器をご利用ください。また、お弁当やお菓子は1階のラウンジで摂ってください。
- 貴重品・荷物等には充分注意してください。私物を放置しないでください。

東大OPAC

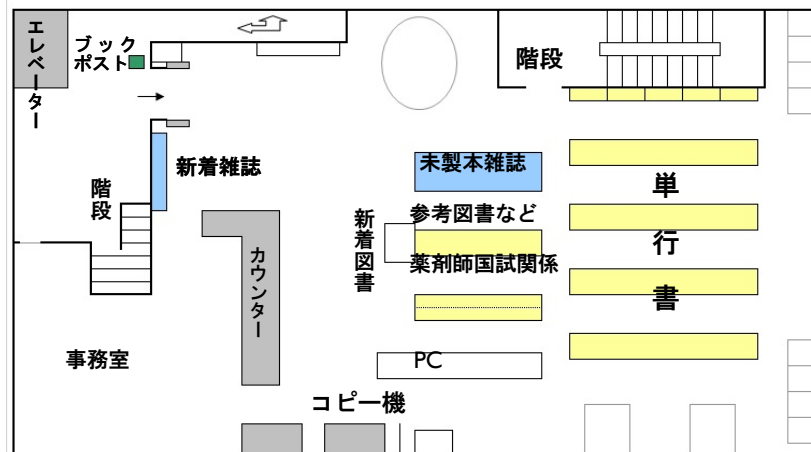


薬学図書館サイト

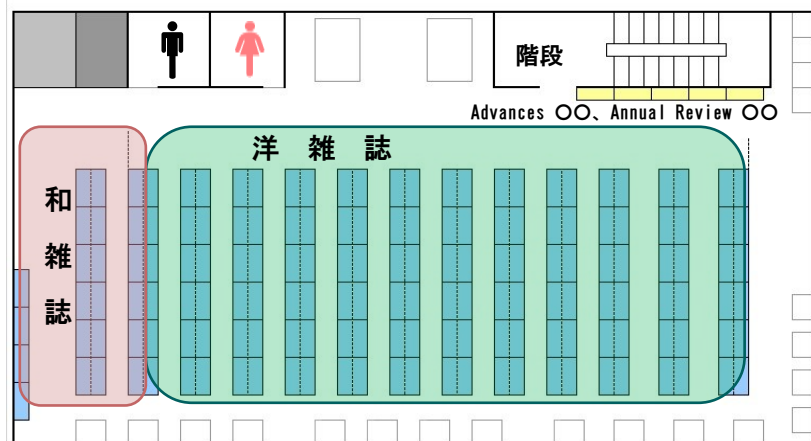


<館内案内図>

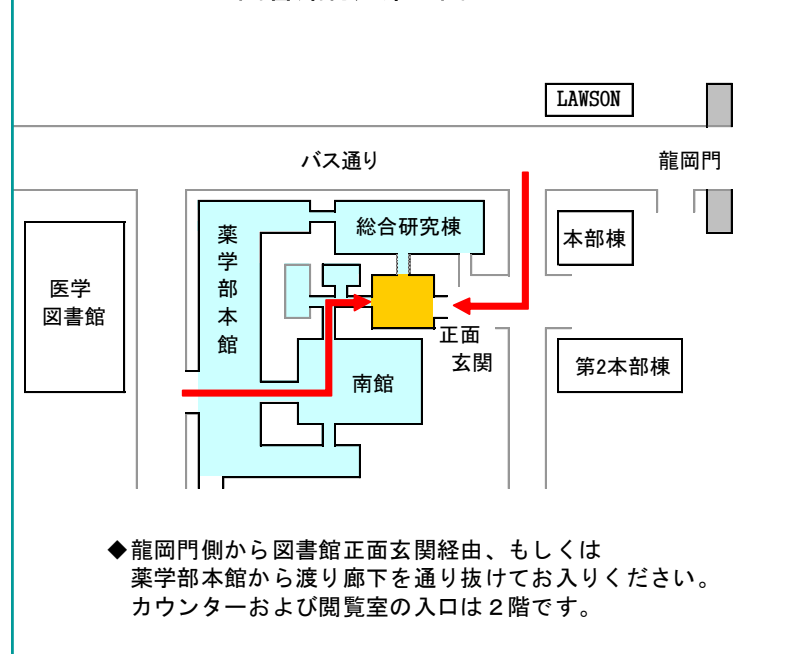
2階（単行書、参考図書、今年、昨年の未製本雑誌など）



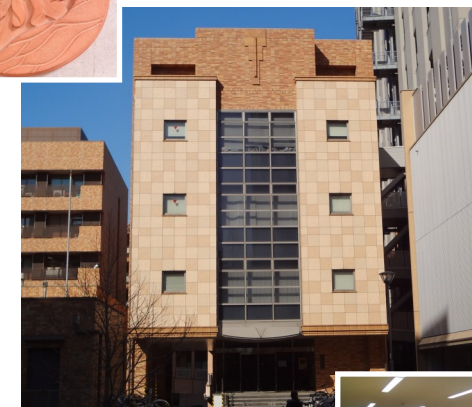
3階（製本雑誌、Advances誌、Annual Review）



<図書館付近案内図>



東京大学薬学図書館 利用案内 2017



〒113-0033 東京都文京区本郷 7-3-1

TEL 03-5841-4705, 4745

FAX 03-5841-4884

<http://www.lib.f.u-tokyo.ac.jp/>

薬学図書館では、薬学・有機化学・生化学分野の資料を中心に収集しています。蔵書のほとんどは雑誌ですが、単行書や薬学系研究科博士論文等も所蔵しています。開かれた専門図書館として、学内外の多くの学生・研究者に利用されています。

開館時間と閉館日

開館時間	平日 9:00-17:00
閉館日	土曜日、日曜日、祝日、年末年始、入試期間、夏季休業等

薬学系研究科・薬学部所属の方はICカード学生証／職員証またはゲストカードにより時間外も入退館できます。(7:30~23:00 入試日は入館不可)

利用について

入館手続	学内の方は特にありません。 学外の方は、カウンターで「学外者利用票」にお名前をご記入ください。
------	--

2階・3階の資料は自由に利用できます。

貸出 (学内者のみ)	図書	5冊 2週間
	雑誌	2日(制限冊数なし)
	新着雑誌	1時間以内

カウンターで手続きをしてください。貸出手続きにはICカード学生証／職員証が必要です。身分証がICカードでない薬学部所属者の方には、図書館利用証を発行しますので、身分証をお持ちになりカウンターへお越しください。

返却	カウンターに返却してください。閉館時にはブックポストをご利用ください。駒場・柏・白金キャンパスおよび弥生地区の資料も返却できます。
----	---

複写

セルフサービスのコイン式コピー機を利用できます。文献複写の際は複写申込書をご記入ください。※著作権法上で認められている範囲内でお申し込みします。

閉架書庫資料の利用

OPAC検索結果のコメント欄に「4F書庫」「5F保存書庫」とあるものや薬学系研究科学位論文は職員が出納しますのでカウンターにお申し出ください。
出納時間：9:00-12:00、12:45-16:30

薬史学文庫

日本薬史学会が収集した薬学関係の図書(薬学者の伝記、薬学史、科学史等)を保管しています。閉架書庫にありますので、ご利用の際はカウンターにお申し出ください。

大学院入試過去問をご利用の方はカウンターにお申し出ください。

電子リソース(学内者のみ)

Web of Science Core Collection、SciFinder、医中誌Web等のデータベースや各種電子ジャーナル、電子ブックが利用できます。電子ジャーナルや電子ブックは、E-journal & E-book Portalで検索できます。

<http://www.lib.u-tokyo.ac.jp/ext/ejportal/>

また、GACoSでどんなデータベースがあるかわかります。

<http://www.dl.itc.u-tokyo.ac.jp/gacos/>

UTokyo WiFi(学内者のみ)

大学の無線LANとしてUTokyo WiFiのアクセスポイントがあり、本学所属の方は持ち込みのPC等で接続できます。

UTokyo AccountでUTokyo WiFiのアカウントを取得できます。

薬学系研究科・薬学部所属者へのサービス

学内他部局図書館・室の利用

学内他部局の図書館・室をご利用になる場合は、あらかじめそれぞれの利用条件をご確認の上、ご利用ください。

<http://www.lib.u-tokyo.ac.jp/koho/guide/liblist.html>

文献や他キャンパスの図書を取り寄せることができます。

文献取寄 (有料)	MyOPACで直接お申し込みください。文献の取り寄せが本郷キャンパス内からでは不可の場合は直接訪問してご利用ください。訪問先で公費で複写をされる場合には「文献複写依頼書」をカウンターで発行いたします。
図書取寄 (無料)	MyOPACで直接お申し込みください。図書の取り寄せは駒場・柏・白金キャンパスおよび弥生地区のものに限ります。

MyOPACで学内から文献を取り寄せたり、学外から文献・図書を取り寄せる場合は、事前に登録が必要です。

他大学図書館の利用

他大学の図書館を訪問して利用する際、紹介状が必要な場合があります。詳しくはカウンターにお問い合わせください。紹介状の発行には数日かかることがあります。

学内にない文献や図書を取り寄せることもできます(有料)。MyOPACでお申し込みください。

図書館備付け学生購入希望図書

図書館にない図書で、購入を希望するものがある時は、MyOPACでお申し込みください(雑誌不可)。※予算等の理由で購入できない場合があります。

医学図書館特別利用

マルチメディアコーナー、特別利用(平日夜間時間の利用)、医学図書館備付け資料の購入希望、グループ学習室の利用ができます。※医学図書館にて事前登録や予約が必要な場合があります。